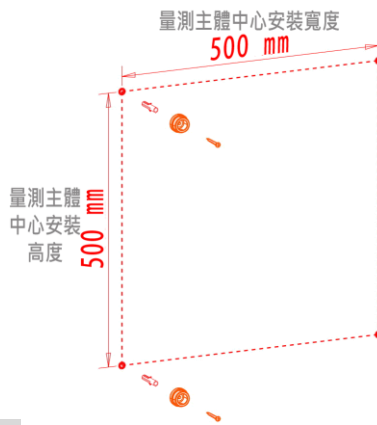


9220S 組裝說明

A

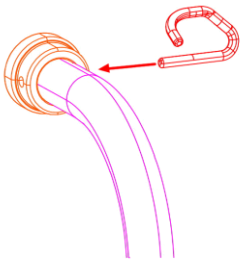


1. 請在牆上定出所量測出的主體中心寬度及高度。
2. 使用 ¼" (6.35 mm) 鑽針以電鑽鑽出安裝孔位。
3. 將壁塞(3)打入鑽孔處。
4. 先將長螺紋鋼釘(1)穿過接頭(2)，再鎖入牆壁。

零件包

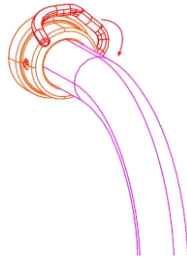
	長螺紋鋼釘 4 支
	短螺紋鋼釘 8 支
	塑膠壁塞 4 支
	不鏽鋼接頭 4 顆
	不鏽鋼插削 4 支
	不鏽鋼內側管束 4 支
	不鏽鋼外側管束 4 支

B



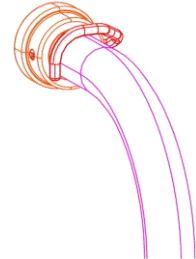
將插削依箭頭所示的方向穿過接頭及不鏽鋼管的孔洞

C

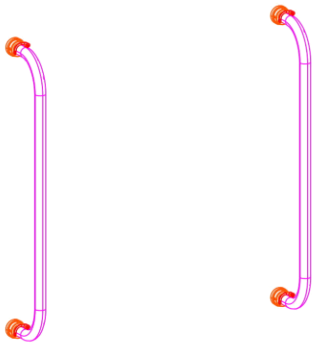


插削穿過接頭後，依箭頭的方向將插削往下撥

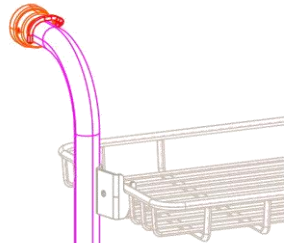
D



E

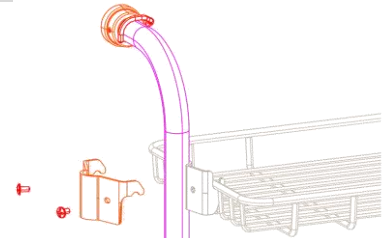


F



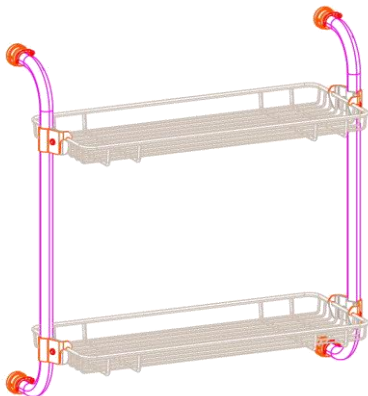
將不鏽鋼內側管束先勾住網片，置於需要的高度處

G



將不鏽鋼外側管束貼齊內側管束後以短螺紋鋼釘固定

H



這是一個非常好的產品，將會帶給您心情愉快，若您還有任何疑問，請與服務人員連絡。